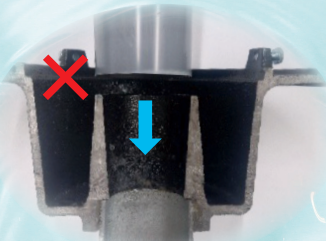


細い塩ビ管をトラップ筒に
差込み、排水している



排水管が接続できず、
トラップ筒に排水している



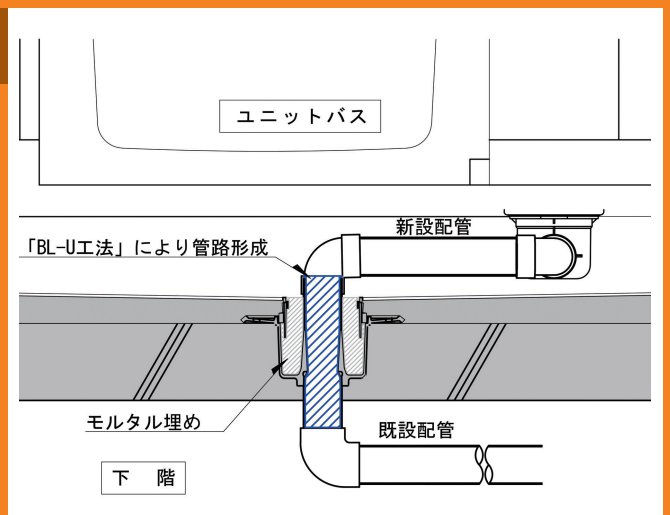
不適切な接続事例



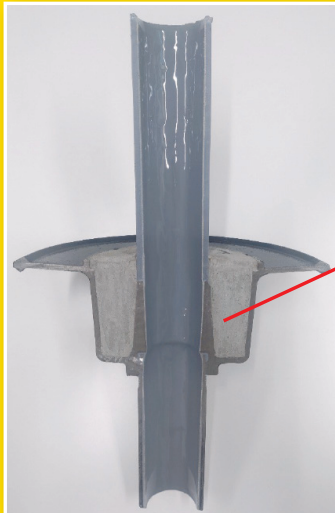
BL-U工法にて配管接続

ユニットバスリフォームの問題点

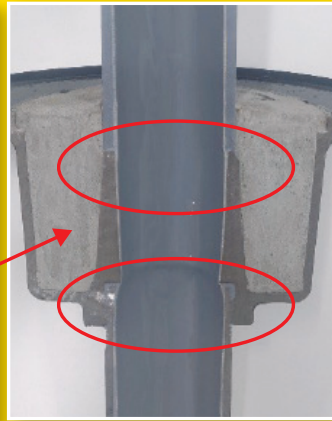
- ①埋込型のトラップのため新しい排水管の接続ができない。
- ②細い排水管をトラップに挿入する方法では減径による排水不良の恐れがある。
- ③トラップと配管挿入部に隙間ができ、臭気もれてしまう。
- ④トラップ本体と接続している排水管が劣化していると錆コブによる排水不良の懸念及び穴あきによる漏水の恐れがある。



BL-U工法により接続用排水管の取出し



BL-U工法により再生したトラップの断面



塩ビ管とトラップ筒のジョイント部、排水管内部にパイプが形成され一体化されている

- ①排水口への塩ビ管接続が可能に!!
- ②延長した塩ビ管よりトラップ本体、排水管まで一体化により漏水リスクなし!!
- ③劣化したトラップから排水管接続部は高強度アラミド繊維強化FRP仕上げにより再生し、耐久性UP!!

施工手順



排水口



排水トラップ



トラップ本体



クリーニング後



BL-U工法施工



BL-U工法施工完了!!

ユニットバスリフォーム時の排水管延長工法 (BL-U工法) のご用命は

お問い合わせ先



株式会社大勝テック

DR事業部 電話/03-5647-9555(直通)

〒123-0841 東京都足立区西新井2丁目1番18号
電話/03-3856-2870 FAX/03-3856-2873
<http://daisho-tec.com>